

465,0 m²

Kansakoulukuja 1, 00100 Helsinki Kamppi, Töölö, Etelä-Helsinki, Eteläinen



Kohteen ilmoittaja

Nimi: Matti Lindholm

Puh: 0443433529

Unique Premises

Eteläesplanadi 2

00130 HELSINKI

Puh: 044 343 3529

Kampissa keskeisellä paikalla 465 m² toimistotila

Kampin kauppakeskuksen ja metroaseman läheisyydessä keskeisellä paikalla 465 m² siisti ja valoisa 5. kerroksen toimistotila, josta näkymät neljään suuntaan.

Kiinteistön palveluihin kuuluu mm. aulapalvelu, neuvottelutilat. Kampin metroasemalle on vain parin minuutin kävelymatka.

Ota yhteyttä:

matti.lindholm@uniquekv.fi

p. 044 34 33 529

Ystävällisesti ota yhteyttä meihin ja tiedustele myös muita vaihtoehtoisia tilojamme. Meillä on tarjolla yli tuhat toimitilaa pääkaupunkiseudulla. Palvelumme toimitilan etsijälle ei maksa mitään!

Perustiedot

Sijainti	Kansakoulukuja 1, 00100 Helsinki
Kaupunginosa	Kamppi
Kohdenumero	24333941
Kerros	5
Toimitilan tyyppi	Toimistotila
Tilan pinta-ala	465 m ²

Hinta

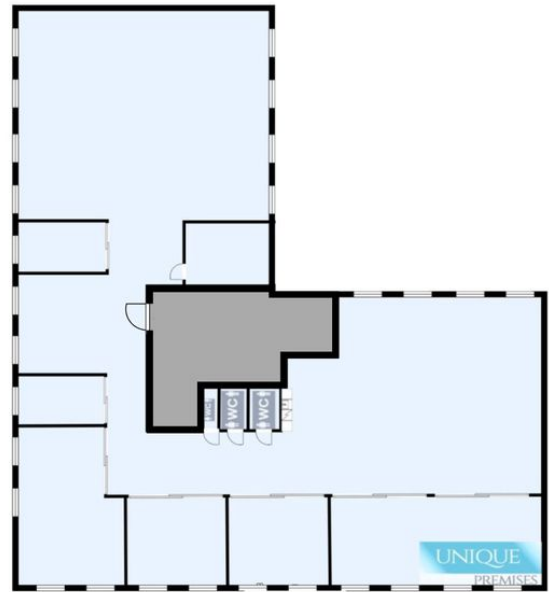
Vuokra/kk	Kysy hintaa
-----------	-------------

Talon ja tontin tiedot

Rakennuksen tyyppi	Toimistotila
Energialuokka	Ei lain edellyttämää energiatodistusta

465,0 m²

Kansakoulukuja 1, 00100 Helsinki Kampi, Töölö, Etelä-Helsinki, Eteläinen



oikote.fi / asunnot



oikote.fi / asunnot



oikote.fi / asunnot



oikote.fi / asunnot



oikote.fi / asunnot

465,0 m²

Kansakoulukuja 1, 00100 Helsinki Kampi, Töölö, Etelä-Helsinki, Eteläinen

