

Mikonkatu 19, Kluuvi , Helsinki

Ilmoitustyyppi

Toimitilat

Kaupunki

Helsinki

Kokonaispinta-ala

52

Rakennusvuosi

1912

Kaupunginosa

Kluuvi

Kohteen ilmoittaja

Nimi: Matti Lindholm

Puh: 0443433529

Unique Premises

Eteläesplanadi 2

00130 HELSINKI

Puh: 044 343 3529



Ilmoitus

Historiaa henkivä toimisto- ja liikekiinteistö Fennia-korttelissa. Täysin kunnostetut tilat luovat upeat puitteet erilaisille yrityksille.

Mikonkatu 19:n historia ulottuu vuoteen 1912, jolloin Konekauppa Aatra rakennutti paikalle viisikerroksisen, myöhäisjugendia edustavan liikerakennuksen arkkitehtitoimisto Palmqvist & Sjöströmin suunnitelmien mukaan. Rakennus siirtyi sittemmin Autoliike Nikolajeffin omistukseen, jolta se sai nimensä, ja se on suojeltu, rakennustaiteellisesti ja kulttuurihistoriallisesti arvokas osa Fennia-korttelia. Historiallisen arvonsa ja keskeisen sijaintinsa ansiosta Mikonkatu 19 on ainutlaatuinen toimisto- ja liikekiinteistö Helsingin ydinkeskustassa, aivan Rautatientorin äärellä, josta on erinomaiset julkisen liikenteen yhteydet ympäri pääkaupunkiseutua.

Kiinteistö koostuu kahdesta rakennuksesta, joista toiseen on kulku Mikonkadulta ja toiseen Vilhonkadulta. Rakennukset ovat osittain yhteydessä toisiinsa. Katutasossa on liiketiloja ja ylemmissä kerroksissa on toimistotilaa.

Kiinteistön historiaa henkivät, moderniin toimistokäyttöön täysin kunnostetut tilat luovat upeat puitteet erilaisille yrityksille. Kiinteistöstä löytyy sekä perinteistä huoneistotoimistotilaa että helposti muunneltavaa avotilaa.

Kaikille Fennia-korttelin kiinteistöille on myönnetty BREEAM In-Use Excellent -tason ympäristösertifikaatti ja koko kortteli toimii 100 % päästöttömällä energialla, kuten tuulisähköllä ja uusiutuvalla kaukolämmöllä.

Autopaikat P-Eliel ja P-Kluuvi

Henkilöautoilijoita palvelevat rautatieaseman yhteydessä sijaitseva Elielin pysäköintilaitos ja Kluuvin pysäköintilaitos, josta on suora yhteys Helsingin yliopiston metroaseman kautta.

Perustiedot

Tyyppi:

Toimisto

Sopimustyyppi:

Vuokrataan

Osoite:

Mikonkatu 19, 00100 Helsinki

Kaupunginosa:

Kluuvi

Tilan koko

Kokonaispinta-ala:

52 m²

Lisätiedot

Kerros:

5 / 5

Rakennustiedot

Rakennusvuosi:

1912

Viimeksi remontoitu:

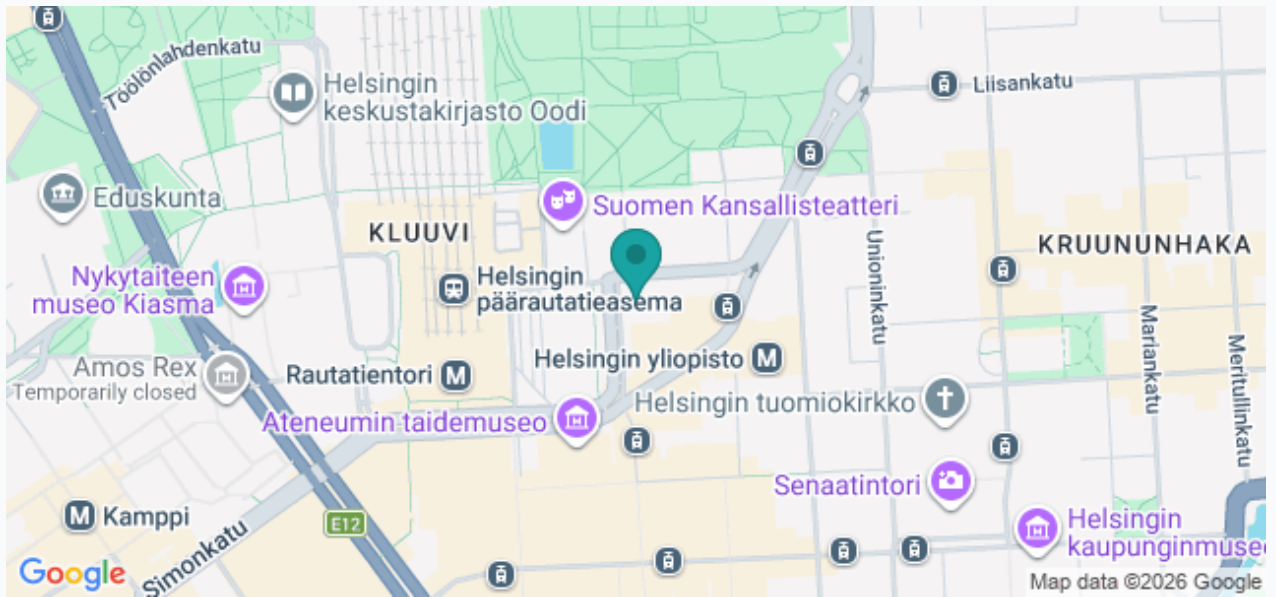
1912

Energialuokka:

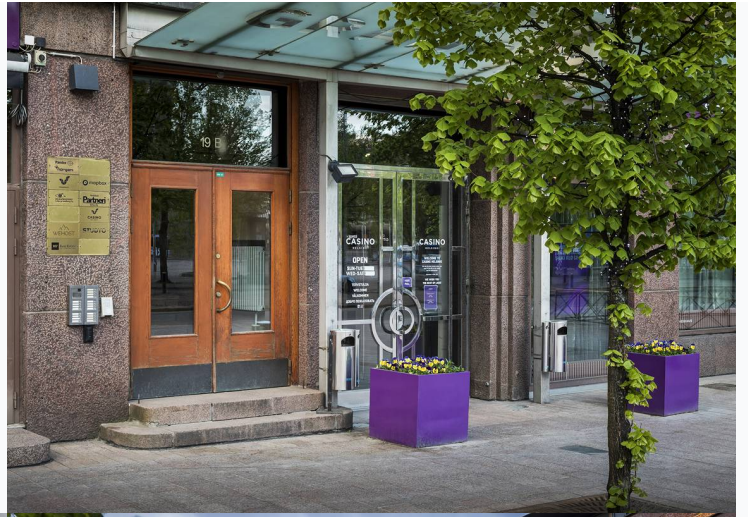
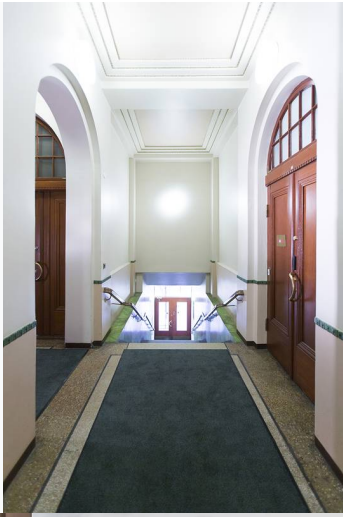
B2018 (liiketilat) D2018 (toimistot)

Saavutettavuus:

Kiinteistön vieressä sijaitsevat Rautatieasema ja Rautatientorin linja-autoasema takaavat erinomaisen julkisen liikenteen saavutettavuuden, jota täydentää korttelin alapuolella sijaitseva Helsingin yliopiston metroasema.







Vilhonkatu Pääsisäänkäynti 1.krs

